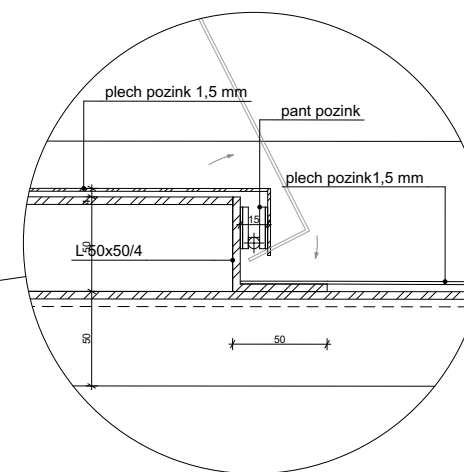
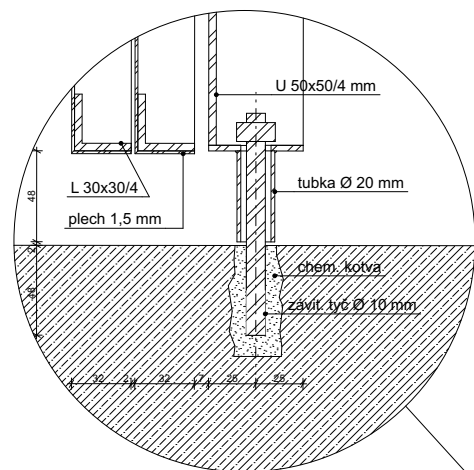


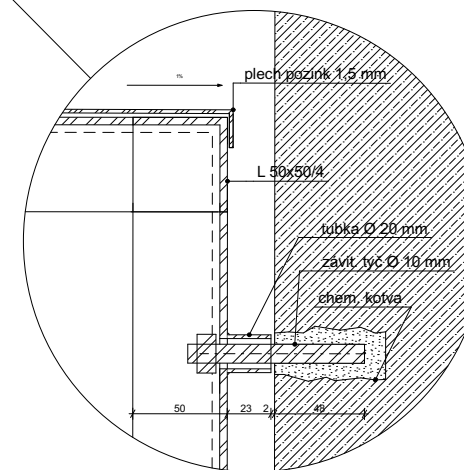
detail 1



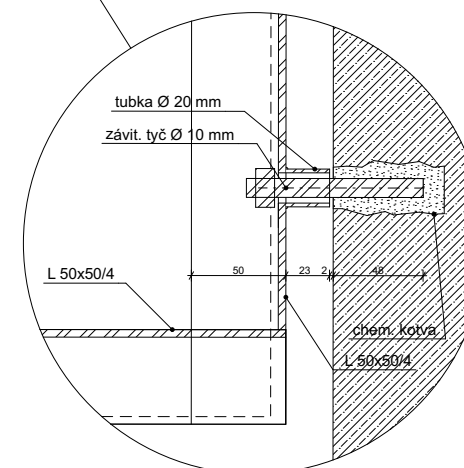
detail 2



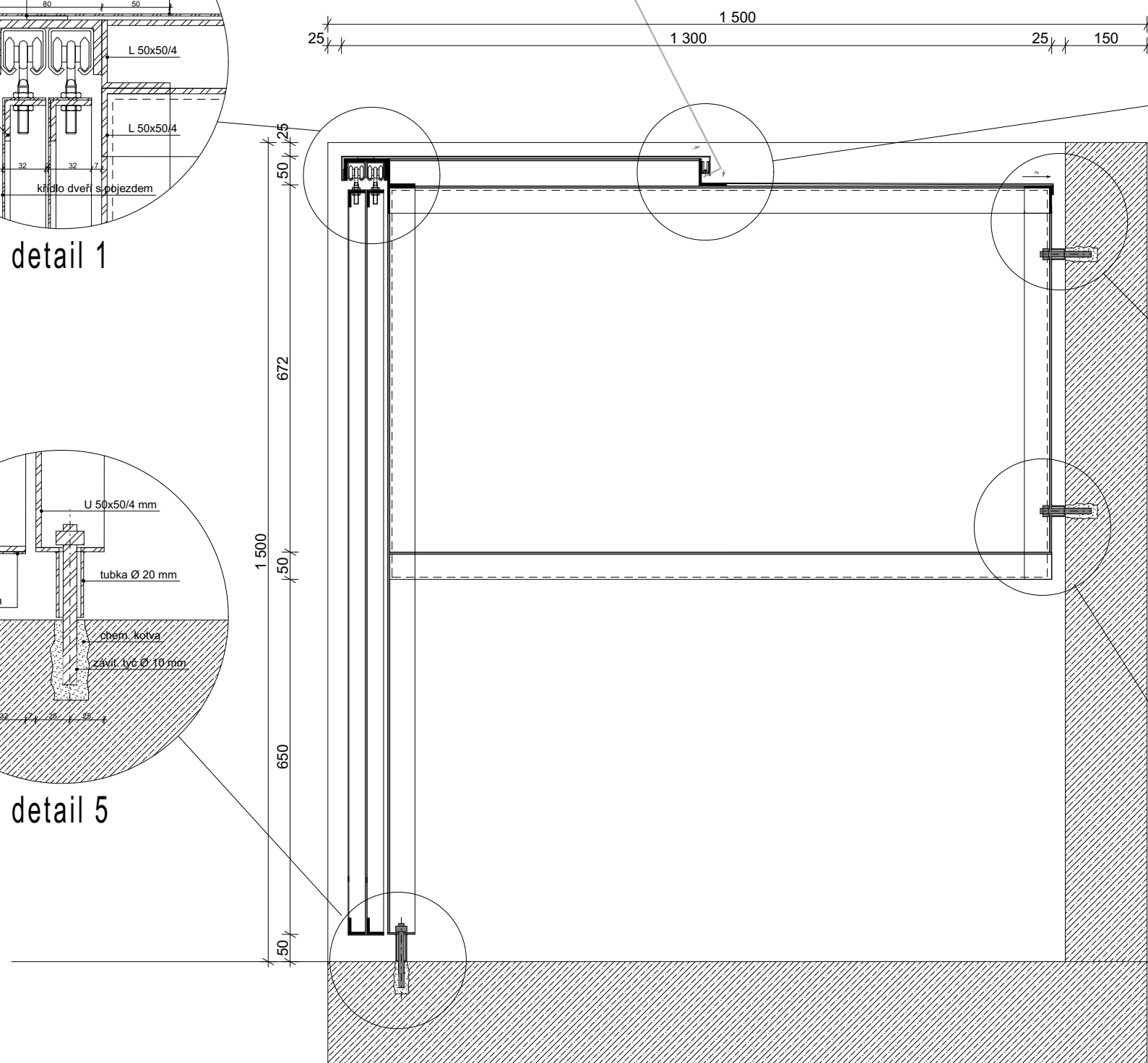
detail 5



detail 3



detail 4



projektant	<b>Projektil architekti s.r.o.</b>	
Malátova 13		
150 00 Praha 5 cz		
hlavní architekt		
architekti:		
investor	<b>Město Český Krumlov</b>	
Náměstí Svornosti 1		
381 01, Český Krumlov		
projektant části dokumentace	<b>Projektil architekti s.r.o.</b>	
Malátova 13		
150 00 Praha 5 cz		
architekti	Ing. Ondřej Hofmeister	
	MgA. Renata Horová.	
projekt	<b>Hřbitov Český Krumlov</b>	
Hřbitovní		
Český Krumlov		
stupeň dokumentace	DPS Dokumentace pro provedení stavby	
stavební objekt	SO 001 Sekce 1	
část dokumentace	D.1.1 Architektonicko stavební řešení	
jméno přílohy	<b>Zástěna A</b>	
	<b>ocel-details</b>	
geodetické údaje	JTSK, BpV	paré
±0,000 = 525,000		
formát	A3	
stupeň	<b>DPS</b>	revize
		<b>00</b>
stavební objekt	<b>SO 001</b>	měřítka
		<b>1:4, 1:10</b>
část dokumentace	<b>D.1.1</b>	kód profese
		<b>ARS</b>
část , číslo výkresu	<b>b 506</b>	datum
		<b>2.3. 2021</b>